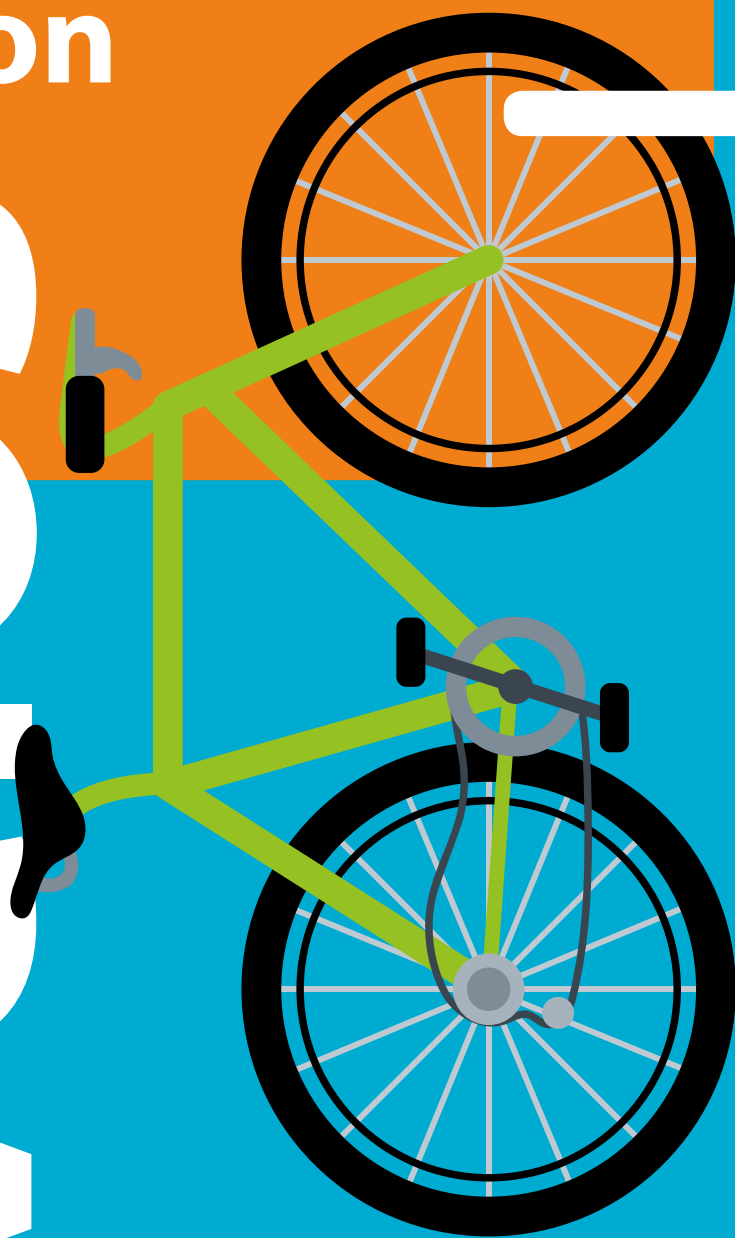


Guide d'utilisation

Porto vélo



CONSIGNES D'UTILISATION DU MATÉRIEL :

Ce matériel est installé à titre expérimental sur les lignes interurbaines du pays de Fillière (80 - 81 et 82). N'hésitez pas à nous faire part de vos suggestions à l'adresse suivante : sibra@sibra.fr



Vous pouvez utiliser le support à vélo **dans la limite des places disponibles** et ce, au tarif habituel de votre trajet sur le réseau Sibra (pas de supplément pour le vélo).

Aucune réservation de place sur le support à vélo n'est possible.

Le transporteur ne peut être tenu responsable de blessures corporelles liées à l'utilisation du support à vélo ni des dommages, vols ou pertes qui pourraient arriver au vélo ou à ses équipements lors de son transport, de son embarquement ou de son débarquement sur le support.

Le voyageur doit être en mesure **d'embarquer et de débarquer son vélo** sur le support de **manière autonome**. Le conducteur n'est pas mandaté pour aider à l'embarquement et au débarquement des vélos.

Il est de la responsabilité du voyageur de cadenasser son vélo sur le support à vélo par un antivol si besoin.



6 PLACES

Ne pas tenter d'ajouter un vélo supplémentaire sur le support s'il contient déjà 6 vélos.



VÉLOS À 2 ROUES NON MOTORISÉS

Seuls les vélos à 2 roues, non motorisés, sont acceptés. Il est formellement interdit de tenter d'utiliser ce support à vélo pour le transport de vélos électrique, aux dimensions atypiques, monocycles, trottinettes ou tricycles. (Poids maximum autorisé : 30 kg -29 pouces)



ATTENDRE PRÈS DE SON VÉLO

Attendez le car à côté de votre vélo, pour être prêt rapidement à l'arrivée du véhicule.



NE RIEN LAISSER SUR SON VÉLO

Assurez-vous d'avoir enlevé au préalable tous les accessoires qui ne sont pas fixés solidement sur le vélo, comme une bouteille d'eau, un sac, des articles placés dans le panier ou sur le porte-bagages, un siège pour enfant, ect.



SE SIGNALER AU CHAUFFEUR

Lorsque le car s'arrête, assurez-vous d'être vu par le conducteur, et indiquez-lui que vous désirez installer votre vélo sur le support. Si une personne veut retirer son vélo du support, attendez avant d'installer le vôtre.



PRÉVENIR DE SA DESCENTE

Lorsque vous êtes à l'intérieur du car, mentionnez au conducteur l'arrêt où vous désirez descendre avec votre vélo. Au moment de descendre du car, r appelez au conducteur que vous vous apprêtez à retirer votre vélo du support. Une fois votre vélo récupéré, éloignez-vous du car et faites signe au conducteur que vous avez bien retiré votre vélo et qu'il peut repartir.



ATTENDRE LE DÉPART DU CAR

Attendez que le car soit parti pour traverser la route ou débuter votre parcours à vélo.

UTILISATION DU PORTE-VÉLOS :

Ce véhicule est équipé d'un porte-vélos pouvant accueillir jusqu'à 6 vélos. La fixation du vélo est sous la responsabilité du voyageur et doit être effectuée en suivant les consignes ci-dessous. En cas de nombre important de vélos installés, veuillez alterner le sens du guidon (1 fois vers le haut / 1 fois vers le bas).

- 1** **Basculez votre vélo** sur la roue arrière et soulevez-le.
- 2** **Positionnez la roue avant** du vélo dans le crochet (Ne pas le mettre sur la valve).
- 3** **Positionnez la roue arrière** dans le rail inférieur.
- 4** **Abaissez le bras métallique du porte vélos** à l'horizontal.
- 5** **Tirer le crochet** vers vous à la verticale (poignet bleue/noire).
- 6** **Tournez à l'horizontal, le crochet côté vélo.**
Celui-ci doit être en pression sur une partie fixe du vélo (Ex : cadre, selle, ...).
- 7** **Vérifier le bon maintien du vélo.**
- 8** **Pour éviter tout risque de vol, il est recommandé de fixer votre antivol** à l'emplacement indiqué par le picto cadenas.
- 9** **Pour reprendre votre vélo, procédez au processus inverse.**
(Ne pas oublier de redresser le bras métallique avant votre départ).



A vous de jouer !

