

> RÉDUCTIONS FAMILIALES

Retournez ensemble les demandes d'abonnements annuels de votre famille pour la même période (Jeune, Adulte et Senior) et bénéficiez de réductions :

	Plein tarif	Deux abonnements -10%	Trois abonnements -30%	Quatre abonnements et + -50%
Jeune	156,00€	140,40€	109,20€	78,00€
Adulte	365,00€	328,50€	255,50€	182,50€
Senior	209,00€	188,10€	146,30€	104,50€

Les réductions s'appliquent sur la totalité des abonnements ! Attention, aucune réduction ne pourra être accordée si les dossiers ne sont pas déposés simultanément et aucune résiliation ne sera possible pour les abonnements bénéficiant d'une réduction familiale.

* Offre valable pour les parents et enfants inscrits sur le même foyer fiscal et pour les abonnements souscrits à la même période. Réductions hors carte Oûra. Même RIB pour les règlements par prélèvement automatique. Pas de réduction familiale pour les titres achetés sur la boutique en ligne.

> PARTENARIAT SIBRA-SYNCHRO BUS

Avec les abonnements annuels Jeune, et **pour 1€ supplémentaire, utilisez le réseau de bus des agglomérations d'Annecy et de Chambéry**. Seule condition : être domicilié dans l'agglomération de Chambéry et être scolarisé dans un établissement de l'agglomération d'Annecy. (Attestation de scolarité à fournir).

* Sur la base d'un abonnement Jeune annuel
 ** -20 ans : jusqu'au dernier jour des 19 ans, à la date de début de validité du titre.
 -26 ans : jusqu'au dernier jour des 25 ans, à la date de validité du titre.

> PARTENARIAT SIBRA citiz

Renseignements Espace Sibra ou Citiz www.citiz.fr

Bénéficiez de conditions préférentielles chez Citiz, le service d'Autopartage : - 50% sur les frais de dossier et 25 € de crédit de consommation à chaque renouvellement !

Pour les lignes régionales non-gérées par le Grand Annecy, bénéficiez du dispositif CAR + BUS et voyagez librement sur le réseau Sibra avec votre billet de car.



Valable 2h Valable 1 journée Pour les -26 ans -50%

Pour 1 billet aller simple Pour 1 billet aller/retour Renseignez-vous !

> PARTENARIAT SIBRA Vélonécycy

Vélonécycy propose 50% de réduction* sur les locations de vélos à tous les abonnés Sibra. Vélos classiques, pliants ou VAE... à vous de choisir !

Renseignements : Espace Sibra ou Vélonécycy au 04 50 51 38 90 / www.velonécycy.com

* 50% appliqué sur le tarif « Résidents du Grand Annecy ».



OÙ ACHETER LES TITRES DE TRANSPORT ?

TITRES DE TRANSPORT	VALIDITÉ	Dans le bus, auprès du conducteur	Espace Sibra	Vente à distance Boutique en ligne www.sibra.fr	Gare routière d'Annecy	Dépositaires (Liste complète des dépositaires Sibra sur www.sibra.fr)
1 voyage	1 heure	✓	✓		✓	
Pass Air Pur	1 journée (en cas de pic de pollution)	✓				
10 voyages Jeune/Adulte/Senior	1 heure		✓	✓ ⁽¹⁾	✓	✓
Pass 24 heures et 7 jours	24 heures ou 7 jours après la 1 ^{ère} validation		✓	✓ ⁽¹⁾	✓	✓
Abonnement mensuel Jeune/Adulte/Senior	De date à date		✓	✓	✓ ⁽²⁾	✓ ⁽²⁾
Abonnement trimestriel Jeune	Dates fixes		✓	✓		
Abonnement annuel Jeune/Adulte/Senior	De date à date		✓	✓		
Léman Pass			✓			

> Que vous souhaitez créer votre carte ou la recharger, plus besoin de vous déplacer !

Avec la carte Oûra, vous pouvez effectuer toutes vos démarches à distance :

- > Sur la boutique en ligne www.sibra.fr
- > Ou par courrier (Espace Sibra, 21 rue de la Gare à Annecy) et vos droits sont activés à distance !

NOUVEAU !



Découvrez LA NOUVELLE BOUTIQUE EN LIGNE SIBRA pour commander ou recharger votre carte Oûra !
 > www.sibra.fr

BON À SAVOIR

- À bord des lignes interurbaines et saisonnières, les conducteurs délivrent des tickets thermiques avec QR-code pour les correspondances.
- Nouveau : certains titres Sibra sont aussi disponibles sur www.oura.com

Conditions générales de vente disponibles à l'Espace Sibra et sur www.sibra.fr

(1) Chargement des droits à distance sur carte Oûra uniquement. Cette carte est impérativement délivrée par l'Espace Sibra et sur la boutique en ligne Sibra.
 (2) Rechargement des abonnements uniquement.

COMMENT S'ABONNER ?

NOUVEAU !

+ rapide : commandez votre abonnement sur la nouvelle boutique en ligne (www.sibra.fr)
 Par correspondance : remplissez le contrat d'abonnement (disponible à l'Espace Sibra et téléchargeable sur www.sibra.fr) et retourner-le :

> SIBRA - SERVICE ABONNEMENTS
 21 rue de la Gare - BP 202
 74005 Annecy Cedex
 accompagné :

- De l'original d'une photo d'identité récente de l'abonné (inscrire au dos le nom et prénom), qui vous sera retournée.
- D'une photocopie de la pièce d'identité de l'abonné (ou du livret de famille pour les jeunes).
- D'un chèque libellé à l'ordre de la Sibra ou un RIB original si vous choisissez le prélèvement automatique en 10 mensualités sans frais + pièce d'identité du payeur (si différent de l'abonné).
- Pour les étudiants de + de 26 ans : une photocopie de la carte d'étudiant ou une attestation d'inscription pour l'année 2021-2022.

Les dossiers incomplets ne pourront être traités et seront retournés. Le paiement par prélèvement automatique vous sera accordé sous réserve d'acceptation de votre dossier par la Sibra. Le règlement intérieur bus complet est disponible gratuitement et sur simple demande à l'Espace Sibra et sur www.sibra.fr

> Choisissez le prélèvement automatique*!

Profitez du prélèvement automatique sur vos abonnements annuels et étalez vos paiements en 10 mensualités !

*Sous réserve d'acceptation de votre dossier par la Sibra. Prélèvements en 10 mensualités pour 12 mois de déplacements, en cas de résiliation anticipée les 2 derniers mois ne peuvent faire l'objet d'aucun remboursement. Pas de prélèvement automatique pour les titres achetés sur la boutique en ligne.

ALLEZ-Y PAR TOUS LES MOYENS !

BUS • CAR • VÉLO • VOITURE • TRAIN • PIÉTON

E-TICKET: FLASHEZ!

1 J'achète mon E-Ticket dans l'appli Sibra

2 Je flashe le QR Code en montant

3 Je voyage pendant 1 heure !

APPLI SIBRA
À télécharger sur



Espace Sibra
 21, rue de la Gare - BP 202 - 74005 Annecy Cedex
 contact : sibra@sibra.fr
 Ouverture de 7h30 à 19h00 du lundi au vendredi et de 9h00 à 12h00 et de 14h00 à 17h00 le samedi

ABONNEMENTS & Titres de Transports
 Valables à partir du 01/09/2021

Pas d'augmentation de tarifs au 01/09/2021



©Sibra - 04/2021. ©Sibra : Yamich Perrin / Shutterstock - Dean Drobot / Corbis. Imprimé sur papier 100% recyclé.



2 TYPES DE TITRES DE TRANSPORT pour encore plus de mobilité !

- > **Le billet sans contact** : non-nominatif et rechargeable, pour les voyages occasionnels.
- > **La carte sans contact** : nominative et rechargeable, pour les voyages réguliers (abonnements).

SÉCURISÉ

En cas de perte ou de vol, votre carte peut-être rendue inutilisable instantanément et « reconstituée » !

DURABLE

Des supports « intelligents », sans contact et rechargeables !

PRATIQUE

la carte Oûra facilite votre mobilité à l'échelle de la région ! Elle permet en effet d'utiliser les bus, cars et trains de la Région Auvergne-Rhône-Alpes (50 réseaux de transport déjà équipés).



NOUVEAU !



Découvrez LA NOUVELLE BOUTIQUE EN LIGNE SIBRA pour commander ou recharger votre carte Oûra !
> www.sibra.fr



À chaque montée dans le bus *je monte, je valide !*

Validation obligatoire pour tous, y compris pour les abonnements



Lors de la validation, présentez votre carte ou votre billet sur le valideur qui émet alors un bip ainsi qu'un signal visuel (vert ou rouge) indiquant la validité du titre :

SON D'ACCEPTATION



= Le titre est valide sur le support

SON DE REFUS



= Il n'y a plus de titre valide

> Le BILLET rechargeable, pour les voyages OCCASIONNELS

> Le billet est non-nominatif et permet de charger :

1 voyage	1,50 €
10 voyages JEUNE (- de 26 ans)	8,50 €
10 voyages ADULTE	11,70 €
10 voyages SENIOR (+ de 65 ans)	9,70 €
Pass Air Pur	1 € la journée en cas d'épisode de pollution
Pass	4,90 € pour 24 heures / 16,40 € pour 7 jours



- > Tous les billets sont rechargeables (1 voyage, 10 voyages et Pass) et donc réutilisables (si conservés en bon état).
- > 1 voyage = 1 heure de déplacements après la 1^{ère} validation, sur l'ensemble du réseau Sibra de l'agglomération d'Anney. En cas de correspondance effectuée impérativement dans l'heure, la validité est étendue au-delà d'une heure et jusqu'à la fin du trajet. Toutefois, un aller-retour sur la même ligne n'est pas considéré comme une correspondance et doit donc s'effectuer dans l'heure.

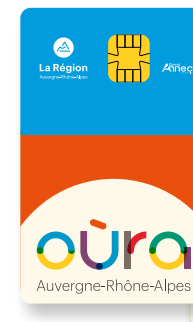
> CIRCULEZ LIBREMENT ET SANS LIMITATION

La gamme tarifaire Sibra (voyages, pass et abonnements) s'applique à partir du 01/09/2021 sur l'ensemble du réseau Sibra, à savoir :

- > **Les lignes régulières urbaines** : lignes 1 à 18, lignes de nuit, lignes des dimanches et jours fériés, Handibus, transports scolaires Sibra et navettes étudiantes.

Pour tout autre trajet ou toute autre ligne non gérée par le Grand Anney, consultez les conditions sur www.sibra.fr

> La CARTE Oûra rechargeable, pour les voyages RÉGULIERS



- > La carte est nominative, personnelle et valable 5 ans.
- > Elle est délivrée exclusivement à l'Espace Sibra et sur la boutique en ligne Sibra (5 €). Elle permet de charger :

Abonnement JEUNE (- de 26 ans)	
Mensuel ⁽¹⁾	23,60 €
Trimestriel ⁽²⁾	59 €
Annuel ⁽¹⁾	156 €

(1) Les abonnements mensuels et annuels sont glissants. Exemple : du 18 mars 2022 au 17 avril 2022 pour un abonnement mensuel et du 18 novembre 2021 au 17 novembre 2022 pour un abonnement annuel.
(2) Trimestres fixes : 1^{er} trimestre du 01/09/2021 au 31/12/2021. 2^e trimestre du 01/01/2022 au 31/03/2022. 3^e trimestre du 01/04/2022 au 06/07/2022. Pour tout abonnement de 3 trimestres consécutifs, les 2 mois d'été sont gratuits.

- > La carte Oûra ne peut être délivrée seule ; elle doit être chargée lors de l'achat (voyages, pass ou abonnement). Tous les titres de transport Sibra (1 voyage, 10 voyages, pass et abonnements) peuvent être chargés sur cette carte.

* Tarification solidaire et gamme complète disponibles sur www.sibra.fr. Tarifs en vigueur au 01/09/2021

- > **Les lignes régulières interurbaines**, et ce pour tout trajet à l'intérieur du Grand Anney : lignes Y21, Y22, 31, 32, 33, 40, 41, 42, Proxibus (transport à la demande), 50A, 50B, 50C, Y51, 60, Y62, Y63, T72, 80, 81 et 82.
- > **Les lignes saisonnières** : détails sur www.sibra.fr

> Pour les déplacements DOMICILE TRAVAIL

ABONNEMENT ADULTE ANNUEL : POUR LE SALARIÉ, C'EST TRÈS AVANTAGEUX !

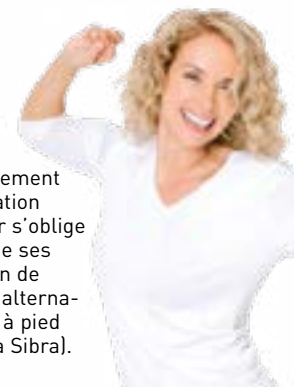
> bénéficiez de 50% de réduction dans le cadre de la "Loi Transport"

~~365 €~~ > 182,50 €

Valable un an de date à date sur l'ensemble du réseau Sibra sans limitation.

> Pour l'employeur, un accompagnement spécifique

Dans le cadre des mesures d'accompagnement consenties par le Grand Anney (participation financière à hauteur de 25%), l'employeur s'oblige à relayer largement le dispositif auprès de ses salariés et s'engage à promouvoir, au sein de l'entreprise, les modes de déplacements alternatifs à la voiture comme le bus, la marche à pied et le vélo (voir convention à signer avec la Sibra).



3 CONDITIONS

- Être domicilié sur l'une des communes du Grand Anney.
- Avoir signé une convention « PMES » avec le Grand Anney (par l'intermédiaire de la Sibra).
- Respecter les modalités définies par la loi sur la prime transport et notamment faire figurer la prise en charge sur le bulletin de paie des salariés.

> Pour les déplacements TRANSFRONTALIERS

léman>>>pass
la tarification transfrontalière et multimodale !

Vous êtes frontaliers et souhaitez laisser votre voiture personnelle pour rejoindre votre lieu de travail ?

Combinez le réseau de bus Sibra et les TER du Léman Express avec un titre unique sur votre carte Oûra : **le léman>>>pass**

Avec 6 lignes de train ou de car, le Léman Express est un véritable trait d'union entre la France et la Suisse !

> Renseignements : Espace Sibra ou www.lemanpass.com